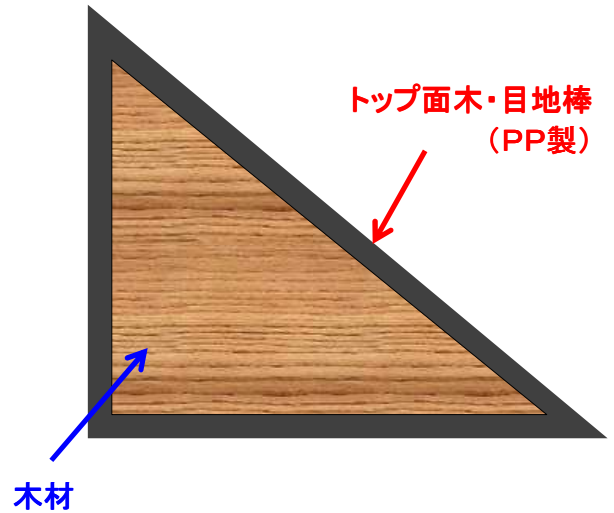
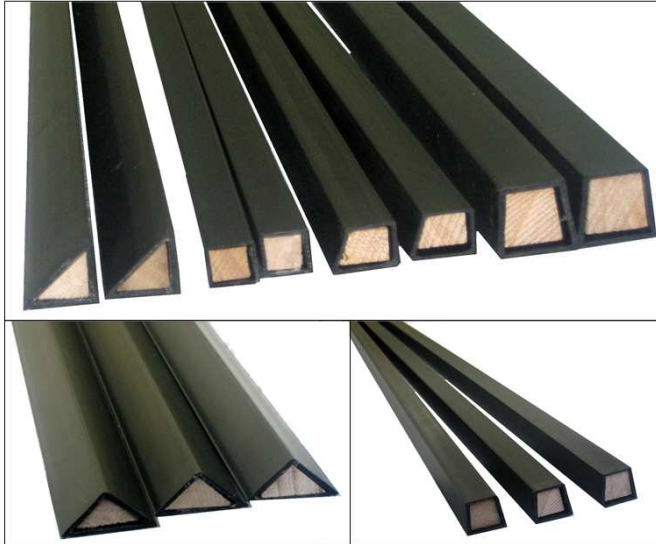


**新発売!** プラスチックと木材の長所をあわせもつ。  
**スマート面木・目地棒**

ユーザー様からの御要望で生まれた商品です。



《 特長 》

- ◎ 外面はプラスチック(PP)を使用しているため、仕上がりが平滑です。又、芯材に木材を使用しているため、従来のプラスチック面木・目地棒に比べ強度がアップし、丸釘の保持力もあります。(機械釘の使用も可能です。)
- ◎ PP製の為、コンクリートとの剥離性も良く、複数回の転用も可能です。  
 \* 転用回数をご使用時の使用状況により異なります。
- ◎ PP(ポリプロピレン)と木材のみ使用しているため焼却しても有毒なガスが発生しません。
- ◎ 木材をPPから抜き取り、分別して処理する事も可能です。

《 規格 》

定尺 L=1800mm

● 面木



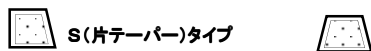
規格	サイズ	入数
ST-20	面寸法 20mm	100本
ST-25	面寸法 25mm	50本
ST-30	面寸法 30mm	50本

● 角 目地棒



規格	サイズ	入数
S角-15	15mm角	50本
S角-20	20mm角	50本

● 目地棒



規格	サイズ			入数
	底辺	高さ	上辺	
SK-2S/W	25	20	20	25本
SK-3S/W	20	15	15	50本
SK-17W	25	25	20	25本

W(両テーパ)タイプ

規格	サイズ			入数
	底辺	高さ	上辺	
SM-LS/W	20	20	15	50本
SM-1S/W	15	15	10	100本

## 【 施工の流れ 】

### ○ 取り付け



◎芯に木材が入っているので、釘の保持力が高く、型枠としっかりと取り付けが出来ます。

◎特にフィニッシュネイラ等の釘打ち機を使用される場合に優れています。

### ○ 打設～脱型



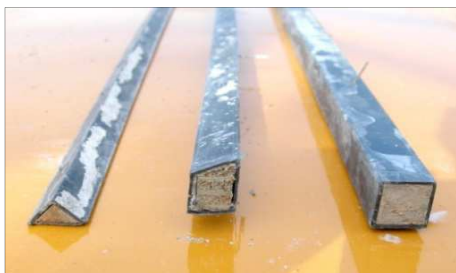
◎コンクリートとの剥離性も良く、均一な仕上がりが得られます。

◎型枠を解体する際も手間がかかりません。

### ○ 仕上がり



### ○ 再利用（リユース）



← 3回転用後の製品です。コンクリートとの剥離性が良いので、複数回使用が十分可能です。

**注）** 転用回数は御使用時の状況によります。

（転用の際はコンクリートノロを落として御使用下さい。）

#### 【 御注意！ 】

- \* プラスチックと木材に少し隙間がある場合もあります。
- \* プラスチックと木材の接合は2ヶ所（点付け）のみです。  
（製品をカットされる場合、中の木材が抜ける可能性があります。）

#### ご注意

当製品の使用目的以外での使用はご遠慮下さい。

製品改良の為、仕様・外観を予告なく変更する場合がありますので、予めご了承下さい。