

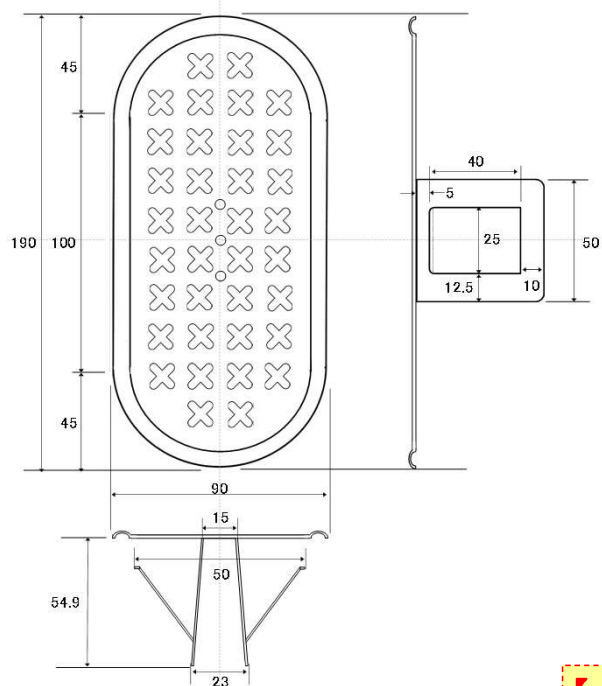
側溝蓋用 穴塞ぎ

亜鉛メッキ鋼板製

スチールホールカバー



《製品図》



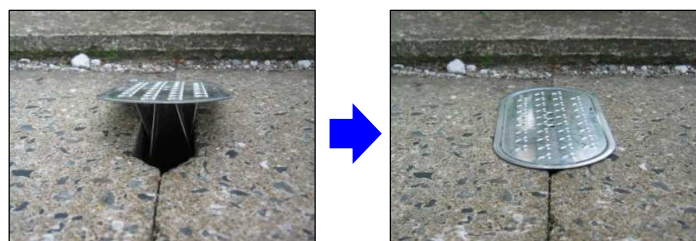
《用途》

- ゴミ・砂・枯葉等が側溝内に落下するのを防止します。
- ハイヒールや杖、子供の足がはまる事による転倒事故を防止します。
- 工事現場周辺の景観・安全対策に。
- タバコのポイ捨て防止に。

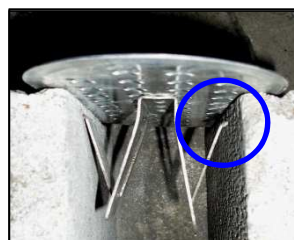
《特長》

- ◎ ほとんどの溝蓋の取手穴サイズに『1種類』で対応可能となりました。
***有効幅 15mm ~ 60mm**
(50mm幅以上で使用する時は、ハネの幅を広げて調整して下さい。)
- ◎ ハネ先端部(ツメ)がストッパーとして溝蓋内部に掛かり、従来品に比べ固定力が向上しています。
- ◎ 取り付けが簡単です。
- ◎ 金属製なので丈夫です。

【設置手順】



脚の先端部を穴に差し入れ、上部プレートが側溝蓋とピッタリと付くまで押し込んで下さい。



ハネ先端部(ツメ)が穴の内部に掛かり、ストッパーの役割を果たします。押し込みが不十分だと製品が少し浮いた状態になり、外れ易くなるので注意して下さい。

【注意事項】

- ◎ 鋼板製なので作業時は軍手などをつけて下さい。
- ◎ ツメが穴にしっかりとハマるまで押し込んで下さい。
- ◎ 50mm幅以上の穴に取り付けする時は、ハネの幅を手で広げて調整して下さい。
- ◎ 側溝蓋穴塞ぎ以外の用途での使用は控えて下さい。
- ◎ 製品の固定力が弱い時は、脚とハネの幅を広げて調整して下さい。

商品名	材質	サイズ	入数
スチールホールカバー	亜鉛メッキ鋼板	蓋上部	長さ190mm×幅90mm
		有効幅	15mm ~ 60mm
			50個入

ご注意
当製品の使用目的以外での使用はご遠慮下さい。
製品改良の為、仕様・外観を予告なく変更する場合がありますので、予めご了承下さい。