

★現場監督さんの御要望から生まれた商品です。

特願2014-260553

ガツ吊りクリップ



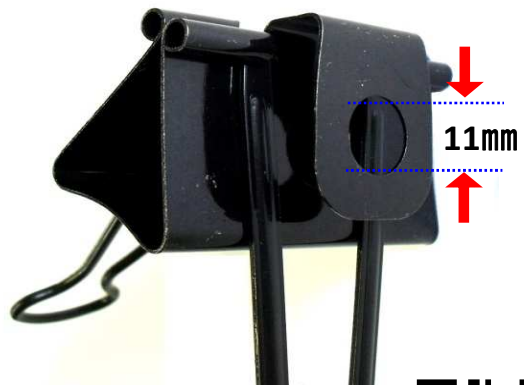
《 用途 》

- ◎従来の工法に比べ、止水板の取り付けが簡単に出来ます。
(クリップで挟むだけなので、不慣れな職人さんでも簡単に施工できます。)
- ◎設置後の位置修正が簡単に行えます。
- ◎コンクリートレベルの確認・調整が簡単です。
- ◎施工が容易なので工期短縮に効果的です。

【使用目安】

500ピッチにつき1個の割合で取り付けして下さい。

《 製品概要 》



商品の使い方は
コチラから ⇒



材質:スチール製

商品名	サイズ	入数
ガツ吊りクリップ	鉄筋 穴径 D10 止水板両端サイドバルブ厚 8~14mm用	100個 (10個×10袋)

ご注意

当製品の使用目的以外での使用はご遠慮下さい。
製品仕様・外観を予告なく変更する場合がありますので、予めご了承下さい。

【 施工手順 】

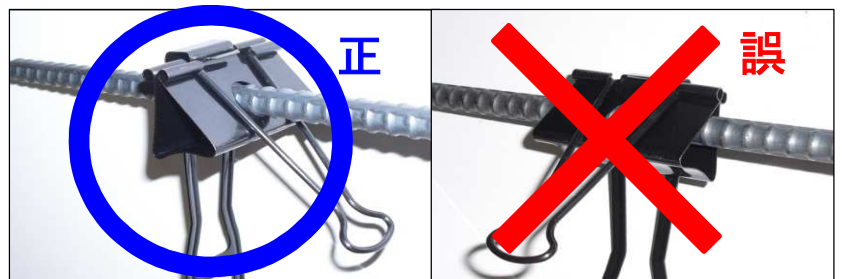
①捨て筋(径D10mm)の中心にガッ吊りクリップを取り付ける。

取り付け位置は捨て筋の中央部にクリップ(穴無し)の中心を合わせて下さい。

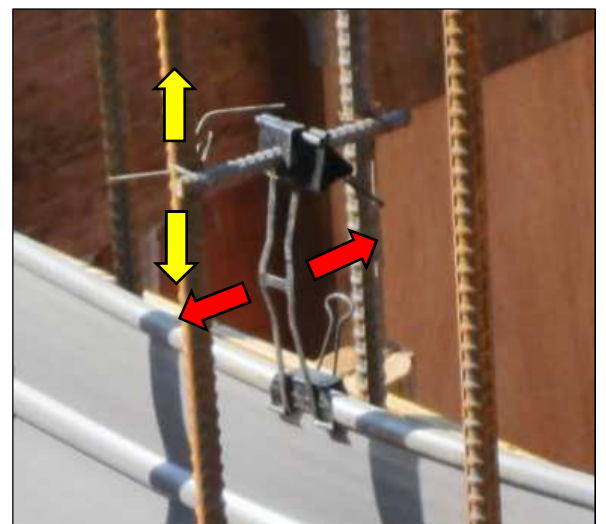
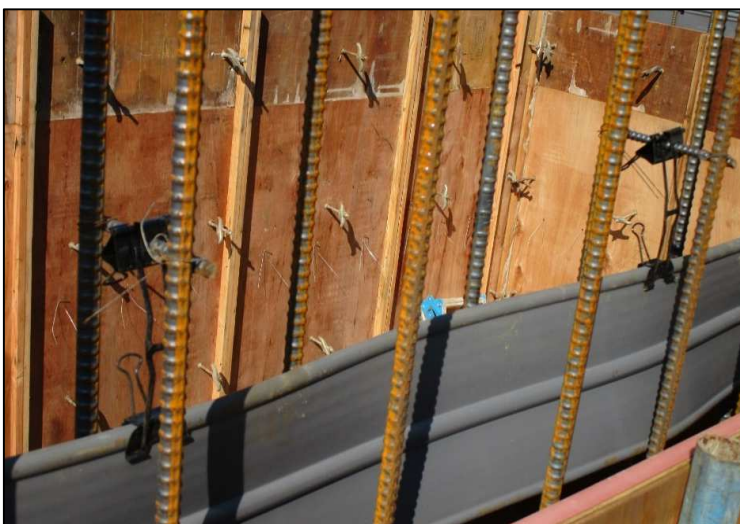


《注意!!》

捨て筋に取り付けする際は必ず鉄筋穴を通して取り付けして下さい。



②ガッ吊りクリップをセットした捨て筋を配筋済の鉄筋に取り付けた後反対側のクリップで止水板を挟み込んで下さい。



◆ 止水板を取り付けた後、止水板が壁の中心になる様に捨て筋側のクリップを左右に移動させて位置を調整して下さい。又、高さ(レベル)の調整は捨て筋の取り付け位置を上下させて調整して下さい。

* 捨て筋の取り付けや位置調整は当社にて販売している『メタルクリップ』を使用して頂ければより簡単に施工ができます。

* 過度の負荷をかけると止水板が外れる恐れがあります。

『メタルクリップ』(NETIS取得)の詳細はコチラから ⇒

